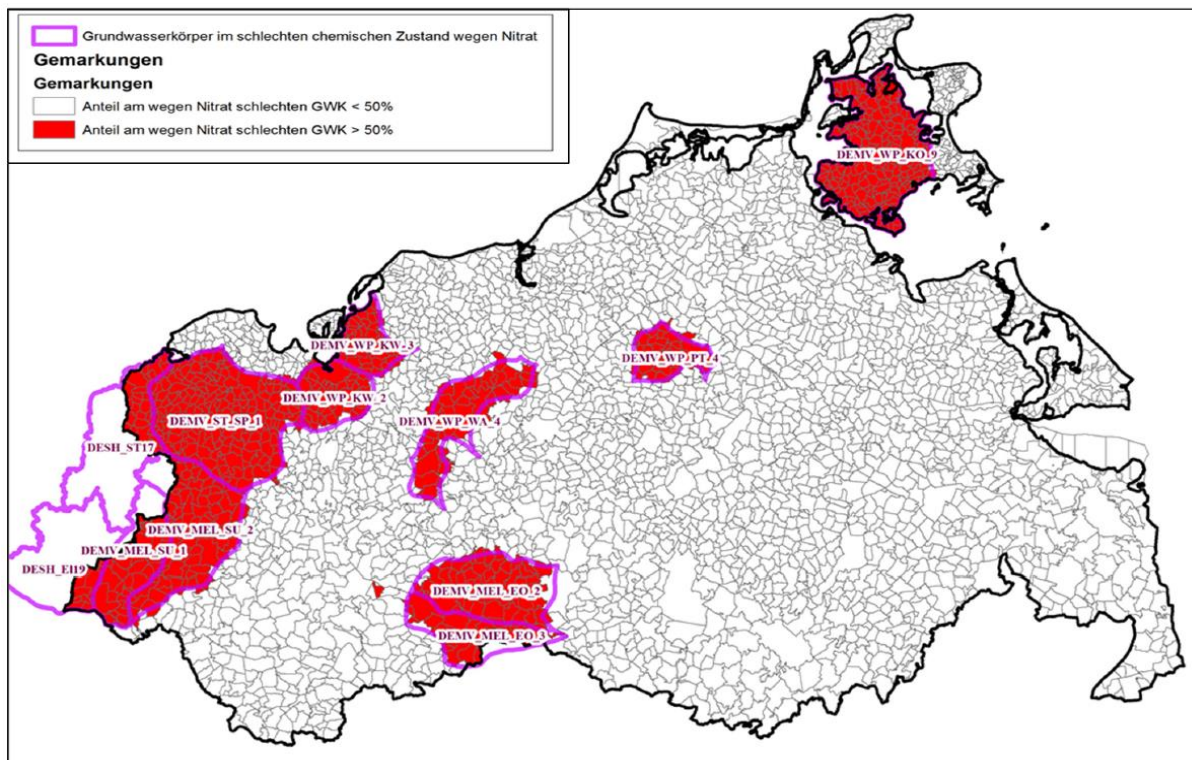


Fachinformation LFB M-V:

Grundwasserkörper in MV im schlechten chem. Zustand (Nitrat) nach § 13 DüV

Mit der Novelle der DüV 2017 rücken die Grundwasserkörper stärker in den Fokus, die anhand des §13 als Gebiete im schlechten chemischen Zustand durch hohe Nitratgehalte beschrieben werden. In MV werden diese Gebiete aufgrund der Feldblockgrenzen abgegrenzt.

In den vergangenen Tagen wurden aufgrund der aktuellen Informationen aus dem BMEL in verschiedenen Pressemitteilungen unterschiedliche Karten mit abweichender Darstellung der Gebietskulisse veröffentlicht. Die in der nachfolgenden Abbildung dargestellte Gebietskulisse zeigt den z. Z. aktuellen Stand der Lage der betroffenen Grundwasserkörper im schlechten chemischen Zustand (Nitrat) für M-V.



Zur Überprüfung der betriebsindividuellen Betroffenheit sind in den nachfolgenden Karten die belasteten Grundwasserkörper vergrößert dargestellt. Die Grundwasserkörper werden durch die blauen Linien begrenzt. (Quelle: <http://www.umweltkarten.mv-regierung.de/atlas/>, Themenauswahl: Wasser > Gewässer > Grundwasser > Wasserkörper WRRL)

Impressum

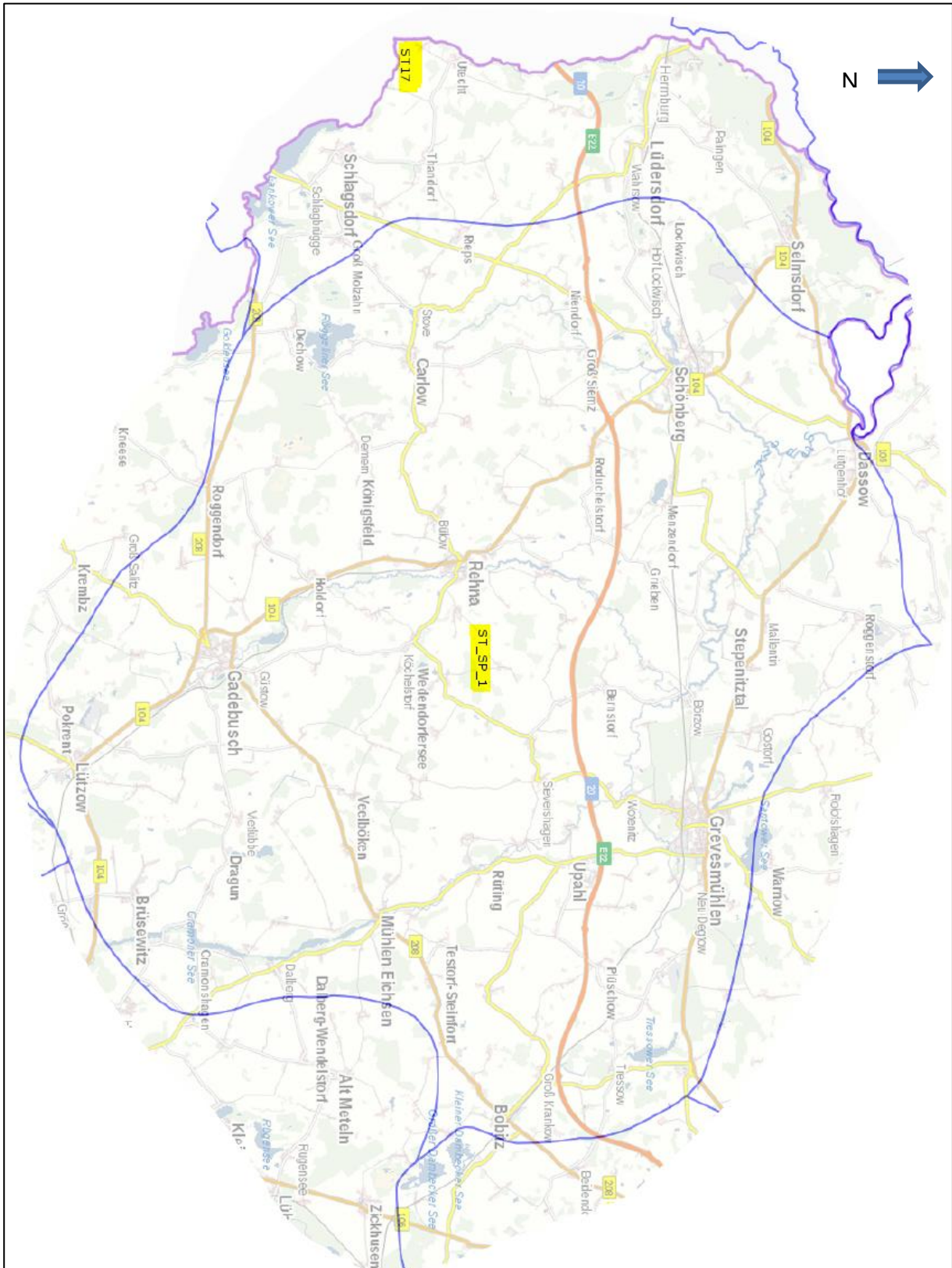
Herausgeber:
LMS Agrarberatung GmbH
Zuständige Stelle für landwirtschaftliches
Fachrecht und Beratung (LFB)
Graf-Lippe-Str. 1, 18059 Rostock
www.lms-beratung.de
Stand: 25. Februar 2019

Bearbeiter:
Dr. H.-E. Kape,
Telefon: 0381 20307-70
E-Mail: hekape@lms-beratung.de
M.Sc. F. Holst,
Telefon: 0381 20307-19
E-Mail: fholst@lms-beratung.de

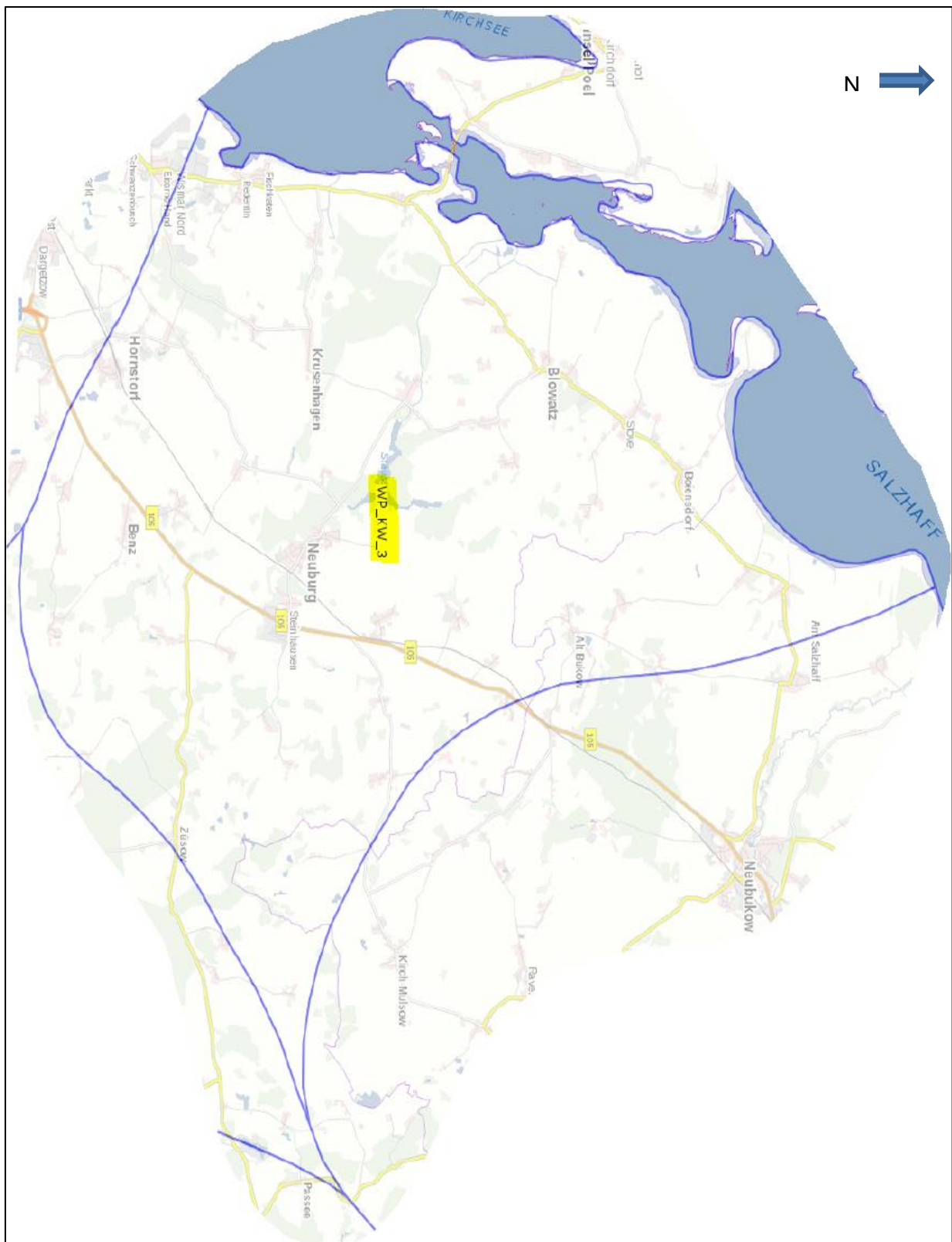
Alle Rechte bei den Bearbeitern! Nachdruck, auch auszugsweise, nur mit schriftlicher Genehmigung!

Die LMS Agrarberatung GmbH ist gemäß Beleihungsgesetz vom 19. Juli 1994 als Zuständige Stelle für Landwirtschaftliches Fachrecht und Beratung (LFB) im Auftrag des Ministeriums für Landwirtschaft und Umwelt tätig.

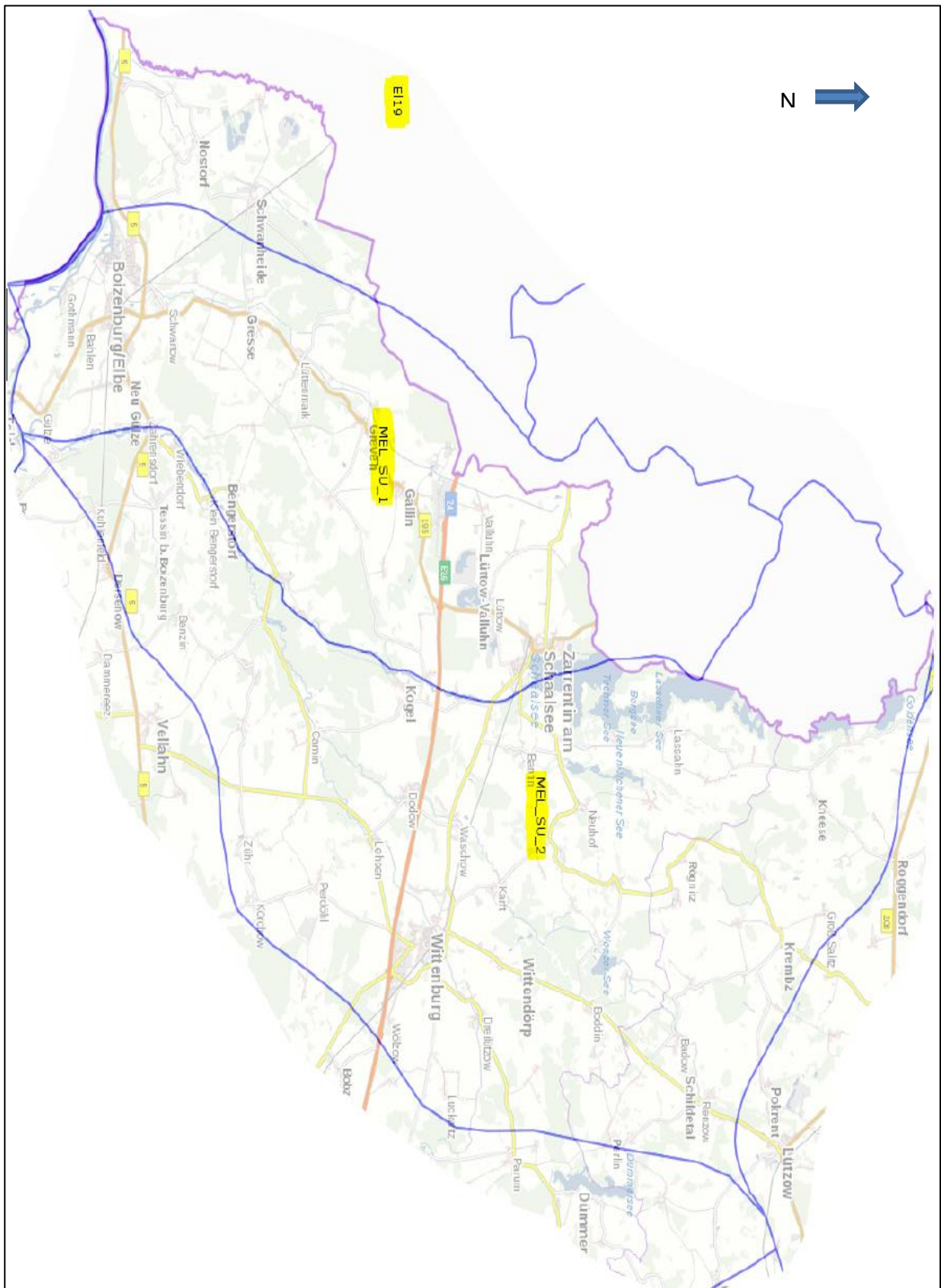
Landkreis Nordwestmecklenburg: Grundwasserkörper ST17, ST_SP_1



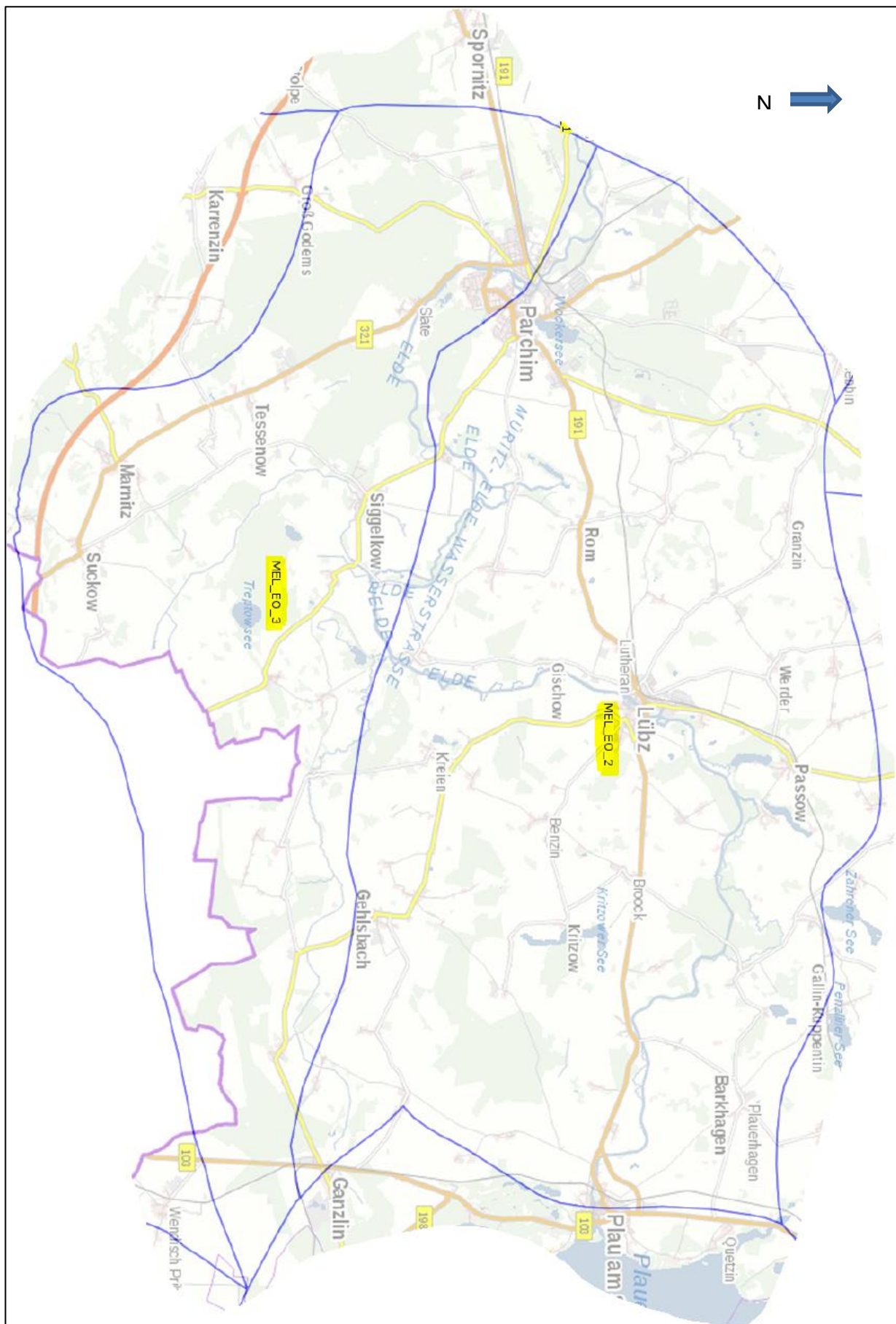
Landkreis Nordwestmecklenburg: Grundwasserkörper WP_KW_3



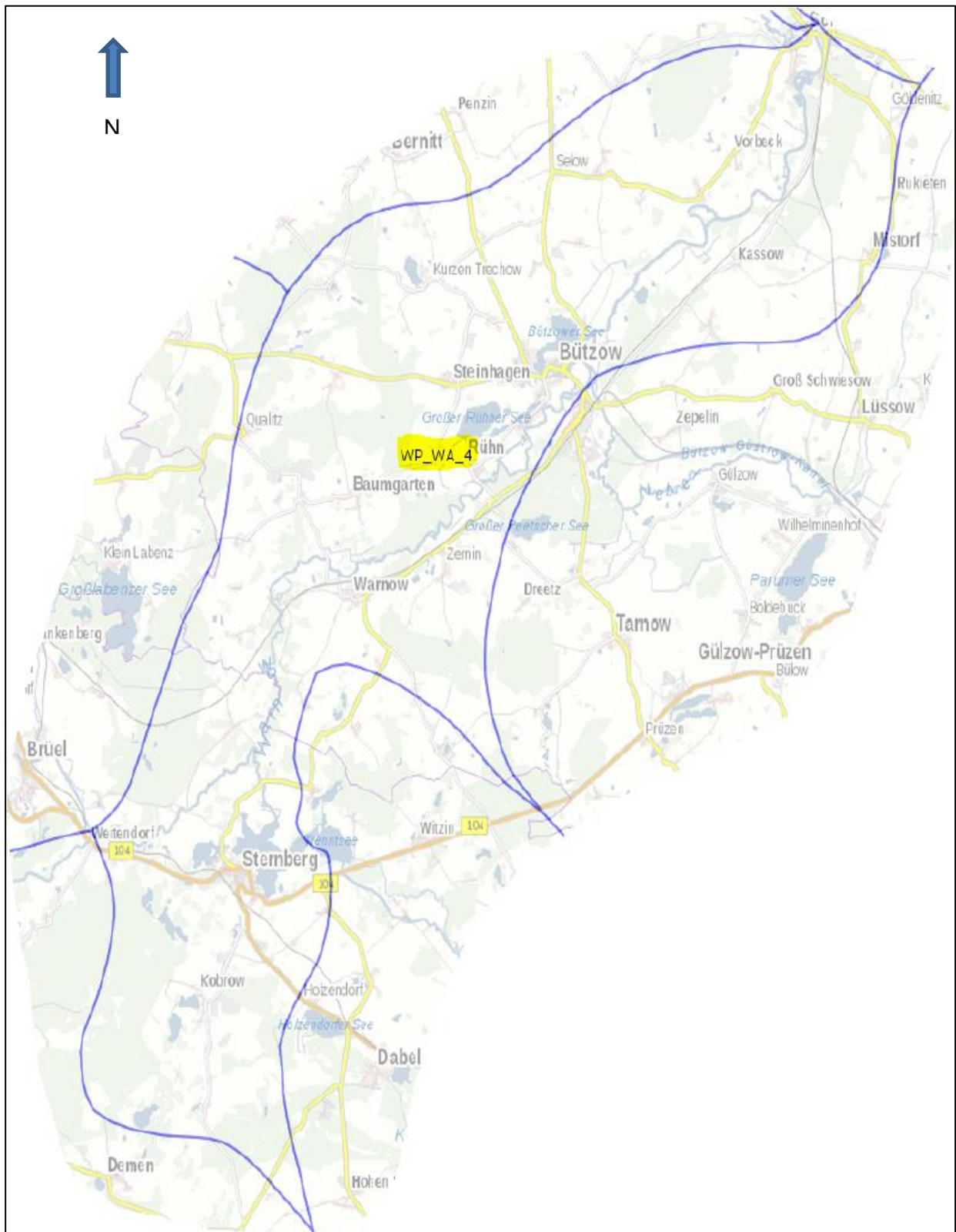
Landkreis Ludwigslust-Parchim: Grundwasserkörper EI19, MEL_SU_1, MEL_SU_2



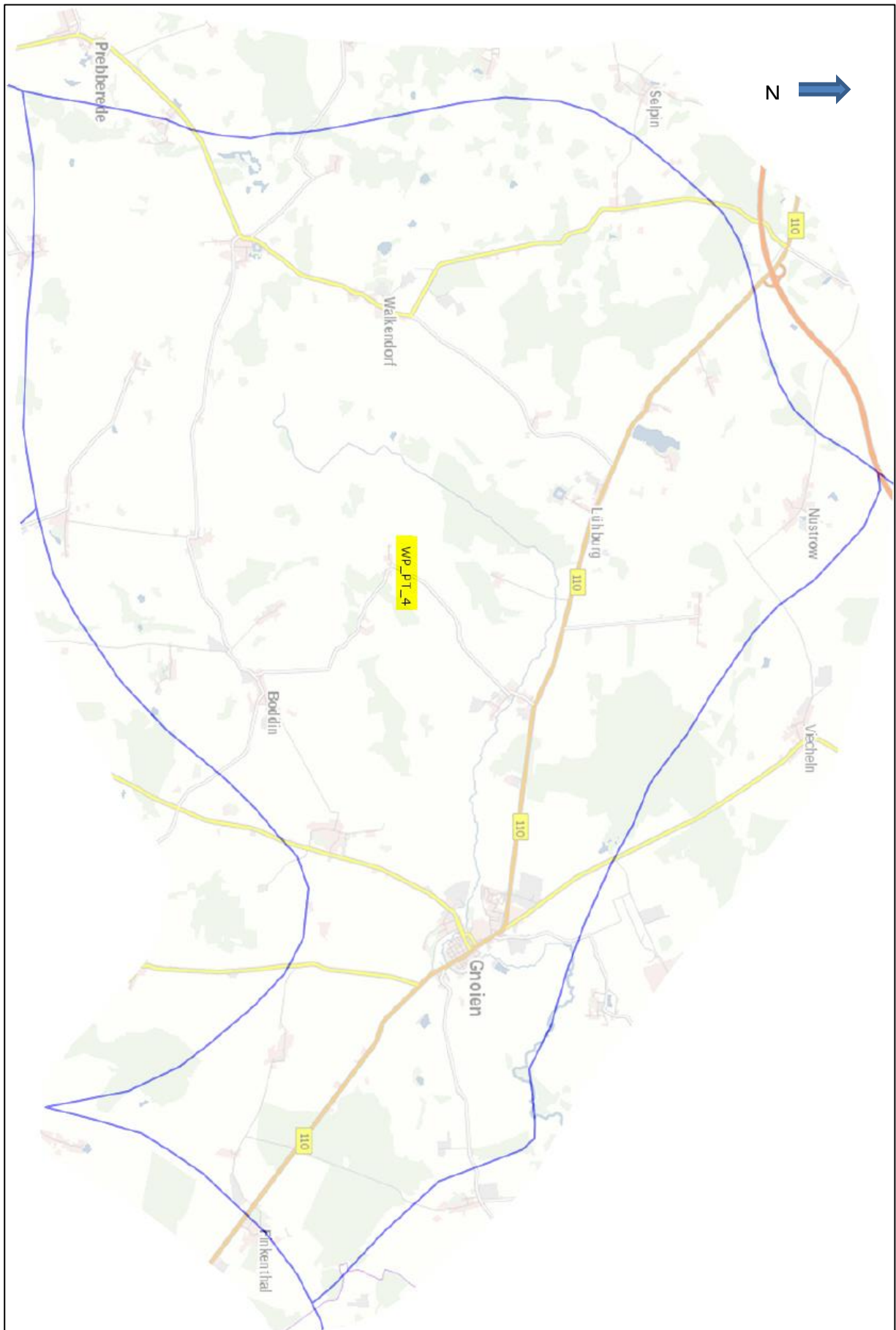
Landkreis Ludwigslust-Parchim: Grundwasserkörper MEL_EO_2, MEL_EO_3



Landkreis Rostock: Grundwasserkörper WP_WA_4



Landkreis Rostock: Grundwasserkörper WP_PT_4



Landkreis Vorpommern-Rügen: Grundwasserkörper WP_KO_9

