

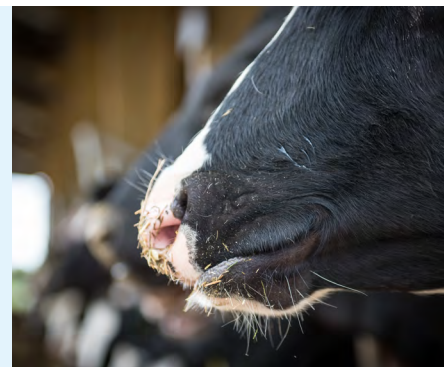
WER WEITER DENKT, WIRD WEITER KOMMEN – das ist das Motto der LMS Agrarberatung GmbH. Die LMS Agrarberatung mit LUFA Rostock ist die führende Unternehmensberatung für landwirtschaftliche Betriebe in Mecklenburg-Vorpommern.

Berater - für Betriebswirtschaft und Rinderhaltung (m/w/d)

ab sofort | Vollzeit | Standort: Rostock/Neubrandenburg/Schwerin

Ihre Aufgaben

- Unternehmensspezifische Beratung in den Bereichen Produktionstechnik und Herdenmanagement (Fütterung, Züchtung, Haltung, Tiergesundheit)
- betriebswirtschaftliche Analysen, Auswertungen und Planungen
- Erarbeitung von Entwicklungskonzepten für Unternehmen
- Bearbeitung von Förderanträgen für Investitionsvorhaben



Ihr Profil

- Sie verfügen möglichst über mehrjährige Berufserfahrung (aus Praxis und/oder Beratung)
- Sie haben einen Abschluss in Agrarwissenschaften (Dipl.-Ing. / M.sc.)
- Sie zeichnen sich durch Fachwissen, analytische Denkweise und ein hohes Maß an Sozialkompetenz aus
- Sie sind zielstrebig, engagiert und teamfähig, arbeiten selbstständig und haben ein sicheres, kundenorientiertes Auftreten



Unser Angebot

- Wir bieten eine auf Dauer angelegte, interessante, anspruchsvolle und vielseitige Tätigkeit mit umfangreichen Qualifizierungsmöglichkeiten
- Unterstützung bei der Vereinbarkeit von Beruf und Familie
- geregelte, flexible Arbeitszeiten
- ein motiviertes Team, in einem offenen kollegialen Umfeld
- die Vergütung ist leistungsorientiert und entspricht den besonderen Anforderungen
- Ihr Dienstsitz wird Rostock (Neubrandenburg, Schwerin möglich) sein, mit der Möglichkeit des mobilen Arbeitens, eine entsprechende technische Ausstattung ist selbstverständlich. Ihr Arbeitsgebiet ist Mecklenburg-Vorpommern.



Bitte senden Sie Ihre Bewerbung ausschließlich per E-Mail an: bewerbung@lms-beratung.de

Für einen ersten Eindruck reichen uns eine Kurzbewerbung (mind. Lebenslauf) und Ihre Gehaltsvorstellungen. Bei Rückfragen wenden Sie sich bitte an Moritz Vietinghoff (Mobil: 0162 1388032).

LMS Agrarberatung GmbH · Graf-Lippe-Str. 1 · 18059 Rostock · www.lms-beratung.de

[Hinweise zum Bewerbungs- und Auswahlverfahren](#)

