

WER WEITER DENKT, WIRD WEITER KOMMEN – das ist das Motto der LMS Agrarberatung GmbH. Die LMS Agrarberatung mit LUFA Rostock ist die führende Unternehmensberatung für landwirtschaftliche Betriebe in Mecklenburg-Vorpommern.

Fachkoordinator Marktfruchtbau (m/w/d)

ab sofort | Vollzeit | Standort: Rostock/Neubrandenburg/Schwerin

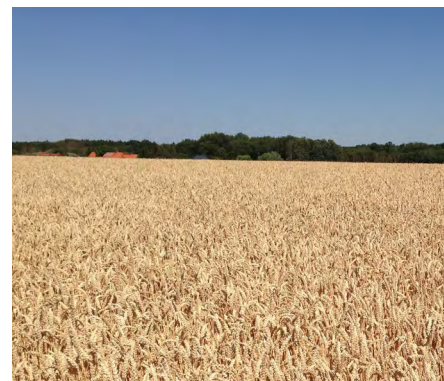
Ihre Aufgaben

- Organisation, Koordination/Führung und Weiterentwicklung der Unternehmensberatung
- Erstellung der jährlichen Betriebszweiganalyse Marktfruchtbau
- Beratung ausgewählter Klienten
- Publizieren und Präsentieren von Fachinformationen
- Kontaktpflege zu den verschiedensten Institutionen des Agrarbereiches
- Mitarbeit in regionalen/überregionalen Fachgremien



Ihr Profil

- Sie haben ein agrarwissenschaftliches Studium Schwerpunkt Pflanzenproduktion/Ökonomie sehr gut abgeschlossen.
- Sie verstehen es, analytisch und konzeptionell zu denken; Ihr Fachwissen (inkl. EDV) ist ausgezeichnet.
- Sie verfügen über Berufserfahrung in der Agrarbranche.
- Sie zeichnen sich durch ein hohes Maß an Sozialkompetenz aus und sind bereit, Verantwortung zu übernehmen.
- Sie wirken motivierend, sind zielstrebig, engagiert, teamfähig, kommunikativ und verstehen es, selbstständig zu arbeiten.



Unser Angebot

- Wir bieten eine auf Dauer angelegte, vielseitige und verantwortungsvolle Tätigkeit mit umfangreichen Qualifizierungsmöglichkeiten.
- Unterstützung bei der Vereinbarkeit von Beruf und Familie
- geregelte, flexible Arbeitszeiten
- ein motiviertes Team, in einem offenen kollegialen Umfeld
- Vergütung entspricht den besonderen Anforderungen
- Als Dienstsitz ist Rostock, Neubrandenburg oder Schwerin denkbar, mit der Möglichkeit des mobilen Arbeitens, eine entsprechende technische Ausstattung ist selbstverständlich. Ihr Arbeitsgebiet ist überwiegend Mecklenburg-Vorpommern.



Bitte senden Sie Ihre aussagefähige, ausführliche Bewerbung an die:

LMS Agrarberatung GmbH
Geschäftsführer Berthold F. Majerus · Graf-Lippe-Str. 1 · 18059 Rostock
Telefon: 0381 877133-0 · E-Mail: bewerbung@lms-beratung.de
LMS im Internet: www.lms-beratung.de

Hinweise zum Bewerbungs- und Auswahlverfahren

Die Stelle ist grundsätzlich auch teilzeitgeeignet. Gehen entsprechende Bewerbungen ein, wird geprüft, ob den Teilzeitwünschen im Rahmen der dienstlichen Belange entsprochen werden kann.

Bei personalrechtlichen Fragen wenden sie sich bitte an die Geschäftsführung (Tel.: 0381 877133-0, E-Mail: gf@lms-beratung.de) und bei fachlichen Fragen an Herrn Vietinghoff (Tel.: 0381 877133-49, E-Mail: mvietinghoff@lms-beratung.de).

Die LMS Agrarberatung GmbH setzt sich entschieden für Chancengleichheit ein. Schwerbehinderte Bewerberinnen und Bewerber und ihnen Gleichgestellte berücksichtigen wir bei gleicher Eignung bevorzugt. Frauen werden bei gleichwertiger Qualifikation vorrangig berücksichtigt, sofern nicht in der Person eines Mitbewerbers liegende Gründe überwiegen. Bewerbungen von Menschen anderer Nationalitäten oder mit Migrationshintergrund begrüßen wir ausdrücklich.

Bewerbungs- und Fahrkosten können in diesem Zusammenhang nicht übernommen werden.

Mit dem Einreichen Ihrer Bewerbung stimmen Sie ausdrücklich der Verarbeitung Ihrer personenbezogenen Daten zu. Diese erfolgt ausschließlich zum Zweck des Bewerbungsverfahrens. Nach Abschluss des Verfahrens werden Ihre Unterlagen zu den Akten genommen und nach Ablauf der Aufbewahrungsfristen unter Beachtung datenschutzrechtlicher Bestimmungen vernichtet (www.lms-beratung.de). Bitte reichen Sie ausschließlich Kopien und keine Originale ein.