

**Die LMS Agrarberatung GmbH nimmt Aufgaben im öffentlichen Interesse für das Land Mecklenburg-Vorpommern wahr. Zu diesen Aufgaben zählt u.a. die Beratung landwirtschaftlicher Betriebe zur Umsetzung der Wasserrahmenrichtlinie (WRRL) in Mecklenburg-Vorpommern. Für diese Aufgabe suchen wir zum nächstmöglichen Zeitpunkt eine\*n**

## **Berater\*in - Wasserrahmenrichtlinie (WRRL)/ Gewässerschutz (m/w/d)**

ab sofort | Voll-/Teilzeit | Standort: Rostock/Neubrandenburg/Plate

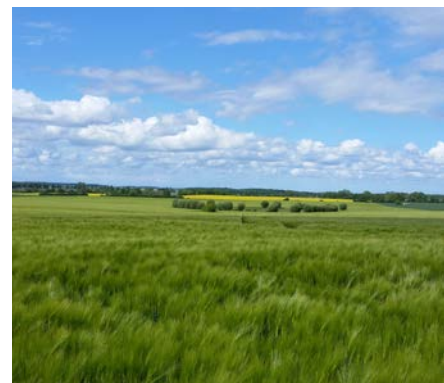
### **Ihre Aufgaben**

- Information landwirtschaftlicher Betriebe zum Zustand örtlicher Gewässer
- Beratung landw. Betriebe zur gewässerschutzorientierten Landbewirtschaftung
- Durchführung von vegetationsbegleitenden Probenahmen und Analysen zur Bestimmung der Nährstoffversorgung von Böden und Pflanzenbeständen
- Auswertung der erhobenen Messergebnisse, Laboranalysen und Betriebsdaten und Ableitung von Beratungsempfehlungen
- Erarbeitung von Versuchsfragen und Organisation der Umsetzung auf Praxisflächen
- Erstellung von Fachinformationen und Rundschreiben
- Organisation und Durchführung von Schulungs- und Vortragsveranstaltungen
- Mitarbeit in Arbeitsgremien



### **Ihr Profil**

- abgeschlossenes Studium der Agrar- und Umweltwissenschaften (B.Sc., M.Sc., Dipl.)
- Erfahrungen in der praktischen Landwirtschaft und/oder landw. Beratung wünschenswert
- selbstständige, eigenverantwortliche und ergebnisorientierte Arbeitsweise
- ausgeprägte Kommunikations- und Sozialkompetenz
- routinierter Umgang mit den gängigen MS Office-Anwendungen, GIS-Kenntnisse wünschenswert
- Bereitschaft für Außendiensttätigkeiten (u. a. Betriebs- und Feldbesuche)
- Führerschein Klasse B



### **Unser Angebot**

- eine auf Dauer angelegte, sinnstiftende Tätigkeit
- eine gründliche Einarbeitung wird gewährleistet
- attraktive Vergütung mit verlässlicher Steigerungsperspektive
- ein motiviertes Team, in einem offenen kollegialen Umfeld
- Unterstützung bei der Vereinbarkeit von Beruf und Familie
- geregelte, flexible Arbeitszeiten
- 30 Tage Urlaub und regelmäßige Firmenevents
- Möglichkeit des mobilen Arbeitens, eine entsprechende technische Ausstattung ist selbstverständlich



**Bitte senden Sie Ihre Bewerbung ausschließlich per E-Mail an: [bewerbung@lms-beratung.de](mailto:bewerbung@lms-beratung.de)**

Für einen ersten Eindruck reicht uns eine Kurzbewerbung (mind. Lebenslauf und Gehaltsvorstellungen).  
Bei Fragen zur ausgeschriebenen Stelle wenden Sie sich bitte an Felix Holst (Telefon: 0381 2030770).

**LMS Agrarberatung GmbH** · Christiane Meyer · Graf-Lippe-Str. 1 · 18059 Rostock

[Hinweise zum Bewerbungs- und Auswahlverfahren](#)

