

Die LMS Agrarberatung GmbH ist die größte Unternehmensberatung für landwirtschaftliche Betriebe im Norden. Seit 1991 nimmt der Unternehmensbereich Zuständige Stelle für landwirtschaftliches Fachrecht und Beratung (LFB) hoheitliche Aufgaben, die sich aus dem landwirtschaftlichen Fachrecht ergeben, für das Land Mecklenburg-Vorpommern wahr.

Fachberater*in Düngerecht (m/w/d) im Unternehmensbereich Zuständige Stelle für landwirtschaftliches Fachrecht und Beratung (LFB)

ab sofort | Voll-/Teilzeit | Standort: Rostock

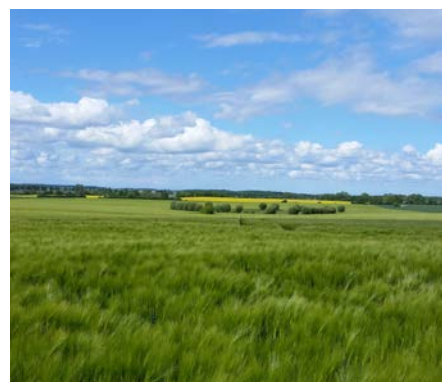
Ihre Aufgaben

- Officialberatung zur Umsetzung des Düngerechts (Düngeverordnung, Düngelandesverordnung MV, Stoffstrombilanzverordnung)
- Bearbeitung mündlicher und schriftlicher Anfragen zum Düngerecht
- Anfertigen von Fachinformationen und Artikeln zur Auslegung des Düngerechts
- Betreuung der N_{min}-Testflächen des Landes (Organisation der Probenahme, Auswertung der Analyseergebnisse, Datenpflege und -verwaltung)
- Prüfung von Nährstoffverwertungskonzepten von Bau- oder Änderungsanträgen für Biogasanlagen
- Betreuung von Datenbanken und EDV-Programmen und Beratung der Programmnutzenden



Ihr Profil

- abgeschlossenes Studium (B.Sc., M.Sc., Dipl.) mit Bezug zur Aufgabe
- Berufserfahrung im Agrarbereich oder in der Agrarverwaltung wünschenswert
- Interesse am landwirtschaftlichen Fachrecht
- gewissenhafte und strukturierte Arbeitsweise
- Bereitschaft zur Arbeit im Team
- routinierter Umgang mit den gängigen MS Office-Anwendungen



Unser Angebot

- eine auf Dauer angelegte, sinnstiftende Tätigkeit
- eine gründliche Einarbeitung wird gewährleistet
- attraktive Vergütung mit verlässlicher Steigerungsperspektive
- ein motiviertes Team, in einem offenen kollegialen Umfeld
- Unterstützung bei der Vereinbarkeit von Beruf und Familie
- geregelte, flexible Arbeitszeiten
- 30 Tage Urlaub und regelmäßige Firmenevents
- Dienstsitz ist Rostock mit der Möglichkeit des mobilen Arbeitens, eine entsprechende technische Ausstattung ist selbstverständlich



Bitte senden Sie Ihre Bewerbung ausschließlich per E-Mail an: bewerbung@lms-beratung.de

Für einen ersten Eindruck reicht uns eine Kurzbewerbung (mind. Lebenslauf).
Bei fachlichen Fragen wenden Sie sich bitte an Felix Holst (Telefon: 0381 2030770).

LMS Agrarberatung GmbH · Christiane Meyer · Graf-Lippe-Str. 1 · 18059 Rostock

[Hinweise zum Bewerbungs- und Auswahlverfahren](#)

